

BULLETIN DE RÉSERVATION ALSH DE PRAYSSAS

Nom(s) et prénom de(s) l'enfant(s)

.....

(Cochez les cases correspondantes)

DATES	MATIN	REPAS	A-MIDI	SORTIES
Lundi 6 février				
Mardi 7 février				
Mercredi 8 février				
Jeudi 9 février				
Vendredi 10 février				
Lundi 13 février				
Mardi 14 février				
Mercredi 15 février				
Jeudi 16 février				
Vendredi 17 février				

PRESTATION*	NB D'ENFANTS X JOURNÉES X €	NB D'ENFANTS X JOURNÉES SANS REPAS X €	NB D'ENFANTS X 1/2 JOURNÉE(S) X €	NB D'ENFANTS X 1/2 JOURNÉES + REPAS X €
SOUS-TOTAL				
+ SORTIES	Nom(s) sortie(s)	Montant sortie(s) €	TOTAL À RÉGLER : €	

*Pensez à ajouter 3 euros par présence si vous êtes issus d'une commune non conventionnée (communes renseignées au dos).

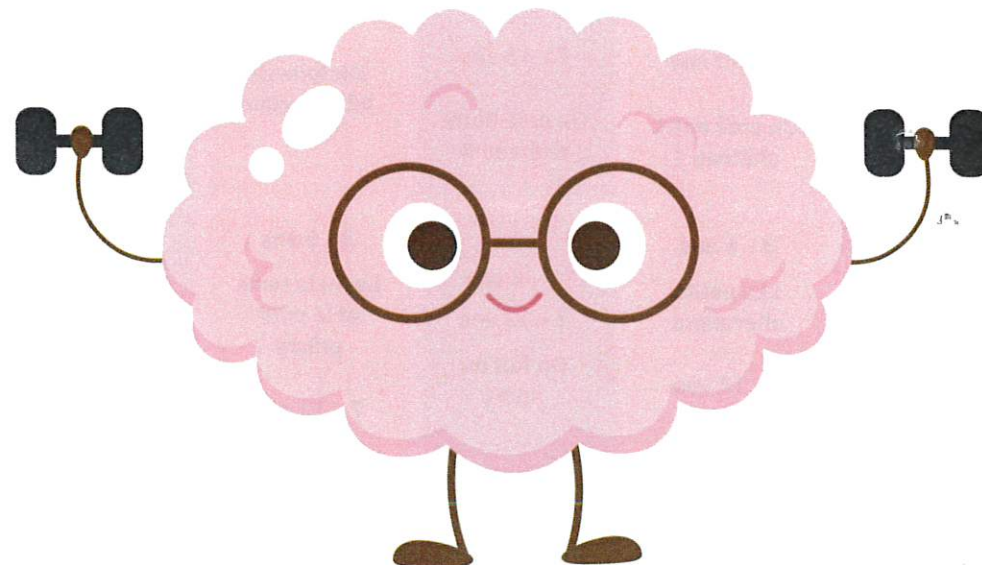
Bulletin à détacher ou à copier et à renvoyer accompagné du règlement à

Ifac 289 rue de Lille 47000 AGEN.

Réponse souhaitée avant 1^{er} février. A rapporter à l'ALSH ou à envoyer par mail
Merci de nous informer à l'avance de la présence de vos enfants.



ACCUEIL DE LOISIRS DE PRAYSSAS



VACANCE D'HIVER

DU 6 AU 17 FEVRIER 2023

ON TRAVAILLE NOTRE MEMOIRE



PROGRAMME

Déroulement d'une journée type : 7h30 Accueil et foire aux activités / 9h30 Activités du matin / 12h Repas / 13h Temps calme pour les petits et activités libres pour les plus grands / 14h30 Activités de l'après midi / 16h30 Goûter / 17h Foire aux activités de fin de journées / 18h30 Fin de journée.
Pour les temps calmes des plus petits, pensez aux doudous

	LUNDI 6	MARDI 7	MERCREDI 8	JEUDI 9	VENDREDI 10
MATIN	3 - 6 ans 7 - 13 ans On met en scène l'histoire (déco)	3 - 6 ans Cuisine de nos grands-mères 7 - 13 ans On crée notre château 1	3 - 6 ans On crée notre mini memory 7 - 13 ans On crée notre château 2	3 - 6 ans 7 - 13 ans Histoire de bibliothèque	3 - 6 ans A cheval les chevaliers ! 7 - 13 ans Cuisinons à l'ancienne
	3 - 6 ans Petits jeux de mémoire 7 - 13 ans On mène l'enquête sur Prayssas	3 - 6 ans Les petits chevaliers 7 - 13 ans Blasons et drapeaux	3 - 6 ans 7 - 13 ans On fait du sport	3 - 6 ans Le roi la reine et le petit prince 7 - 13 ans Tête de chevalier	3 - 6 ans 7 - 13 ans Grands jeux « on retrouve la mémoire »
Planning susceptible d'être modifié.					
	LUNDI 13	MARDI 14	MERCREDI 15	JEUDI 16	VENDREDI 17
MATIN	3 - 6 ans Histoires et comptines 7 - 13 ans Cadres et bibelots	3 - 6 ans Couronnes royales 7 - 13 ans Cuisine d'antan	3 - 6 ans 7 - 13 ans On fait du sport	3 - 6 ans Cuisine de nos grands mères 7 - 13 ans Ca Cavale !!	3 - 6 ans 7 - 13 ans YOUPI PARC
	3 - 6 ans Motricité 7 - 13 ans Parcours sportif	3 - 6 ans Un château pour mes crayons 7 - 13 ans Visite à l'EHPAD (activité mémoire)	3 - 6 ans 7 - 13 ans TERRA NOVA	3 - 6 ans 7 - 13 ans Médiathèque : histoire de mémoire	3 - 6 ans 7 - 13 ans YOUPI PARC

Planning susceptible d'être modifié.

INSCRIPTIONS

TARIFS

TARIFS ALSH PRAYSSAS A partir de la rentrée 2022	Journées	Demi-journée	½ journée + repas	Journée sans repas
AUTRES	12,50 €	5,80 €	9,35 €	11,60 €
QF de 0 à 500€	4,20 €	2,80 €	6,35 €	5,60 €
QF de 501 à 856€	5,10 €	3,50 €	7,05 €	7,00 €
QF de 857 à 1100€	7,50 €	3,70 €	7,25 €	7,40 €
QF de 1101 à 1600€	8,40 €	4,00 €	7,55 €	8,00 €
QF > à 1600€	9,50 €	4,50 €	8,05 €	9,00 €

Un supplément de 3 euros sera demandé aux familles issues de communes n'ayant pas de convention avec la commune de Prayssas*.

Les tarifs journée de l'ALSH tiennent compte des aides de la CAF et de la MSA ainsi que du quotient familial de chaque famille. Les tarifs comprennent le repas du midi, le goûter, l'assurance, l'encadrement et l'animation quotidienne. Des suppléments pourront être demandés pour l'organisation de certaines sorties exceptionnelles et des mini camps.

INFORMATIONS

Les enfants sont acceptés dès 3 ans.

Ils doivent avoir acquis la propreté et être scolarisés.

Les dossiers d'inscription peuvent être récupérés sur simple demande.

Les dossiers d'inscription devront être déposés à l'accueil de loisirs ou directement à l'ifac.

Toute admission à l'accueil de loisirs est soumise à une réservation réalisée au préalable au moyen des grilles fournies. Toutes les réservations non honorées seront facturées (sauf certificat médical).

Si vous n'avez pas réservé la place de votre enfant, il est possible qu'il ne puisse pas participer aux activités. (Voir règlement intérieur de l'ALSH sur le site internet onglet « inscription »)

Aucun enfant ne sera accepté sans règlement préalable.

*Liste des communes conventionnées avec Prayssas : Bazens, Cours, Frégimont, Granges/Lot, Lacépède, Laugnac, Lusignan-Petit, Madaillan, Montpezat, Saint-Sardos, Sembas

Nous nous efforçons de faire respecter les mesures barrières et respectons les protocoles en vigueur.

CONTACT

Ifac Etb Gascogne et Guyenne 289 rue de Lille 47000 AGEN

ALSH : 07 82 49 06 46 Ifac : 05 24 38 14 17

Mail : alsh.prayssas47@yahoo.com

www.ifac.asso.fr/Accueil-de-loisirs-de-Prayssas

Permanences

Hors vacances scolaires

du lundi au vendredi de 10h à 16h – 05 24 38 14 17

En période de vacances scolaires :

du lundi au vendredi de 8h à 10h, de 13h30 à 14h30 et de 16h30 à 18h30 : 07 82 49 06 46

Durant les vacances : Téléphone de l'école de Prayssas : 05 53 95 02 76